



Corporate Profile

株式会社エクセル 会社案内

エクセルは 液晶、半導体・集積回路を中心とした 電子デバイスを扱う商社です。

半世紀に亘り蓄積された商社としての
ネットワークとノウハウを活かし、
最先端の製品、情報、技術、サービスを提供。
国内外の「モノづくり」現場を支えています。



グローバルに変化していく
エレクトロニクス業界において
最適なソリューションを提案し、
お客様のビジネスをサポートします

Solution ソリューション

エクセルは、電子デバイスの販売にとどまらず、
お客様の製品企画設計や製造、調達業務に介在し、開発や設計上の課
題に対し、仕入先メーカーと一体になり技術サポートを行い、カスタ
ム化などさまざまなソリューションを提案します。
また、お客様が行う部品の在庫管理や発注業務を代行、モジュール
(半完成品)の生産を請負うEMSサポート等も行い、国内外の「モノづ
くり」現場を支え続けています。



世界トップクラスのメーカーを仕入先に有し 高品質で多彩な電子デバイスを供給

Partnership

パートナーシップ

エクセルは、世界トップクラスのメーカーをはじめ、幅広い電子デバイスメーカーとパートナー関係を構築しています。シャープ、アルプスアルパインをはじめとする電子デバイスメーカーと提携し、その密接なパイプから得られる技術力、情報力を活用してさまざまな提案を行っています。



国内はもとより、 生産機能が密集するアジアで 強固な供給ネットワークを構築

エクセルは国内主要都市に拠点を設けるとともに、海外拠点も積極的に展開しています。

世界の生産の中心エリアである香港、台湾、上海といったアジアに活動拠点を設け、グローバルなサプライチェーンを構築。

迅速できめ細やかなサポートを可能としています。

「お客様が必要とする電子デバイスをタイムリーに供給する」。この理念のもと、国境を越えた情報収集力と供給ネットワークで、お客様の多様なニーズにお応えします。

Global Supply Chain

グローバルサプライチェーン





代表取締役社長執行役員
池田 光仁

株式会社エクセルは1961年の創業以来、常に最先端の技術と情報および最新の優れた商材やソリューションを顧客の皆さまに提供できる体制を整え、ビジネスを推進してまいりました。

2020年4月、加賀電子株式会社との経営統合を実施し、新たなスタートを切りました。グローバル化が進み、変化が激しいエレクトロニクス業界にあって、加賀電子グループの経営理念「すべてはお客様のために」のもと、お客様をはじめ全てのステークホルダーの皆さまに満足を提供し、持続可能な社会の実現のために従業員共々精進してまいります。

企業理念 Ex21

新たな時代へ向けた「企業理念 Ex21」を実践し、さらなる歩みを続けます。

理念 - Vision -

私たちは、企業は公器であることを認識し、すべての顧客・仕入先・社員・社会・株主に会社の継続的な成長によって満足を提供します。

使命 - Mission -

エレクトロニクスの進歩と人々の生活文化の向上を調和させ、社会の発展に貢献します。

基本姿勢 - Policy -

- ・顧客と仕入先との相互繁栄と信頼関係の構築を目指します。
- ・社員には公平な機会を提供し、成長を支援して、適正な評価とそれに見合った処遇を行います。
- ・社会の一員として、環境保全、法令順守等、企業の社会的責任を果たします。
- ・株主に対し、透明性の高い経営を行い、正確な情報を迅速に提供します。

行動指針 - Business Conduct -

- ・パイオニア精神を持ち、新しいものに果敢に挑戦し続けます。
- ・常に業務改善を行い、生産性向上に努めます。
- ・自由闊達でオープンな精神とさわやかさをもって行動します。
- ・法令を順守し、ルールを守り正々堂々と行動します。
- ・当事者意識を持ち、自ら進んで責任ある行動をとります。
- ・社会人としての責任を自覚し、公正・品格を尊重します。
- ・常に顧客を大切に思い、スピードある対応をします。



会社概要

会社名	株式会社エクセル
本社所在地	東京都千代田区神田松永町20番地
資本金	4億円
代表者	代表取締役社長執行役員 池田 光仁
設立年月日	昭和36年7月25日
決算期	毎年3月31日
従業員数	112名 （2025年3月31日現在）
売上高 （2024年度）	303億83百万円
主な事業内容	液晶等表示デバイス、集積回路、半導体素子、 その他の電子部品および電子機器の販売ならびに輸出入
役員	代表取締役社長執行役員 池田 光仁 取締役専務執行役員 小川 志郎 取締役常務執行役員 若井 真一 取締役常務執行役員 長坂 浩永 取締役執行役員 富田 敏裕 取締役執行役員 墨江 良高 監査役（非常勤） 川村 英治 執行役員 菅原 英記
主要取引銀行	三井住友銀行 目黒支店 みずほ銀行 目黒支店 三菱UFJ銀行 目黒駅前支店

電子デバイス販売ビジネス

リアルタイムな技術・情報とともに 電子デバイスを社会へ、世界へ提供

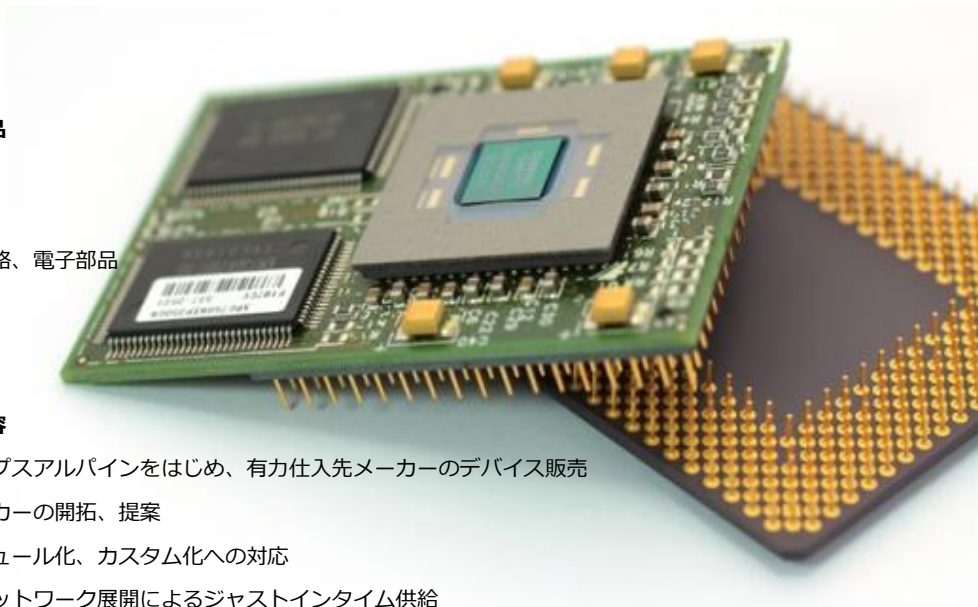
エクセルは豊富な実績と技術力、その信用により、基幹産業と言われる自動車、電機業界をはじめ、日常、身の回りにあふれる多くの製品に使用される電子デバイスを取り扱っています。

国内外の有力仕入先メーカーの代理店・特約店として、液晶をはじめ各種電子デバイスを安定供給するだけでなく、製品の開発段階から企画提案、技術サポート、デザイン・インを行い、お客様の要望に柔軟かつグローバルに対応、最適なソリューションを提供します。



■ 主な取り扱い製品

- 液晶デバイス
- 電源モジュール
- 半導体・集積回路、電子部品



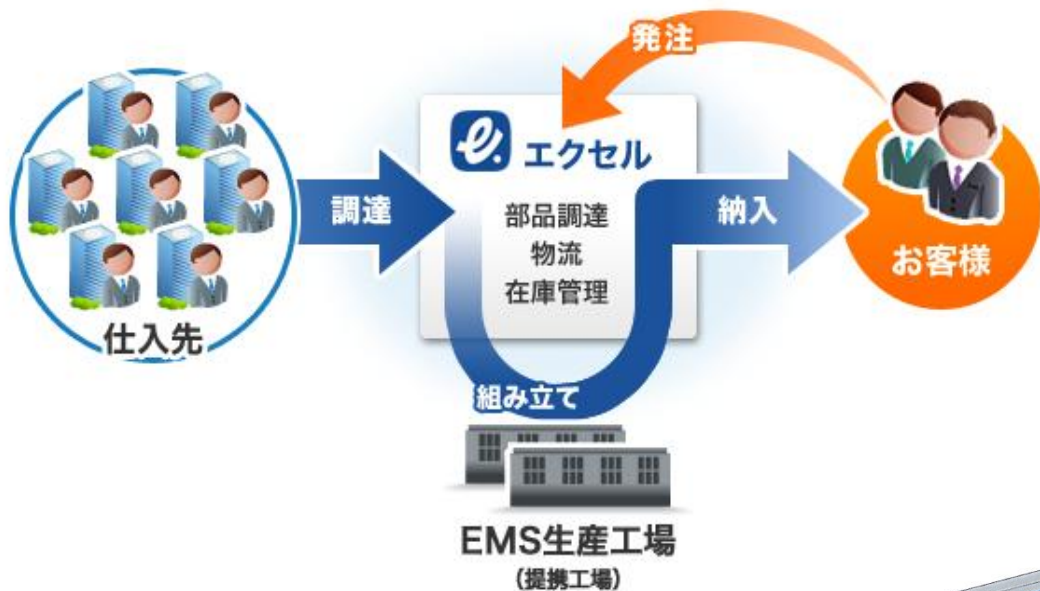
■ 主なビジネス内容

- シャープ、アルプスアルパインをはじめ、有力仕入先メーカーのデバイス販売
- 新規仕入先メーカーの開拓、提案
- デバイスのモジュール化、カスタム化への対応
- グローバルなネットワーク展開によるジャストインタイム供給
- 技術と情報を併せ持ち、企画・開発から量産までベストなソリューションを提供

EMSサポートビジネス

エレクトロニクス分野でのビジネスモデル革新を、蓄積したノウハウで実現

デバイス販売と購買代行ビジネスで培った、調達、在庫管理、納期管理のノウハウと、国内外の提携工場を活用したエレクトロニクス製品の受託製造サービスを提供します。水平分業やアウトソーシングを導入するお客様のビジネス合理化とコスト削減を実現します。

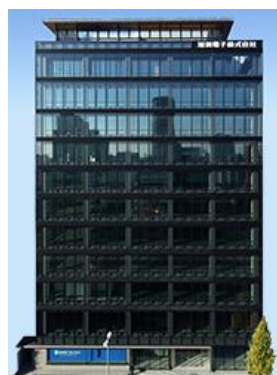


■ 主なビジネス例

- 液晶モジュールのEMS
 - モバイル端末向け
 - 車載モニター向け
 - 医療用モニター向け
 - アミューズメント機器向け
- 基板実装のEMS
- LNBのEMS
- ウエハーハンドリング



国内ネットワーク



本社

■ 本社

本社	〒101-0023	東京都千代田区神田松永町20番地 加賀電子本社ビル9階	TEL. 03-5657-0160 FAX. 03-3258-3810
----	-----------	--------------------------------	--

■ 営業所

水戸営業所	〒310-0803	茨城県水戸市城南3丁目16-16 アシスト城南ビル303号室	TEL. 029-224-4235 FAX. 029-231-8231
沼津営業所	〒411-0943	静岡県駿東郡長泉町下土狩74-3	TEL. 055-988-7650 FAX. 055-988-7652
松本営業所	〒390-0833	長野県松本市双葉12-57 中田ビル2F	TEL. 0263-24-2421 FAX. 0263-24-2428
名古屋営業所	〒460-0011	愛知県名古屋市中区大須1-7-2 加賀電子ビル7F	TEL. 052-265-9481 FAX. 052-212-2061
大阪営業所	〒532-0011	大阪府大阪市淀川区西中島6-7-3 第6新大阪ビル702	TEL. 06-7662-9030 FAX. 06-7662-9033

■ 関連会社

アルファバス ジャパン株式会社	〒101-0023	東京都千代田区神田松永町20番地 加賀電子本社ビル9階	TEL. 03-5657-0485 FAX. 03-3258-3812
--------------------	-----------	--------------------------------	--

海外ネットワーク



卓華電子（香港）有限公司



卓英国際貿易（上海）有限公司

台湾

卓華企業股份有限公司	台北市信義區松德路171号11F之3	TEL. +886-2-2726-9139 FAX. +886-2-2726-9078
------------	--------------------	--

香港

卓華電子（香港）有限公司	Units 7, 7/F, Enterprise Square Three, 39 Wang Chiu Road, Kowloon bay, Kowloon, HONG KONG	TEL. +852-2750-1728 FAX. +852-2736-9937
--------------	---	--

中国

卓英電子貿易（深圳）有限公司	中国 深圳市福田区福华三路三号京地大厦1404 A	TEL. +86-755-8253-7357 FAX. +86-755-8253-7354
卓英国際貿易（上海）有限公司	中国 上海市黄浦区九江路501号201室	TEL. +86-21-6339-0620 FAX. +86-21-6339-0621
卓英国際貿易（上海）有限公司 無錫分公司	中国 無錫市經濟開發区觀順道41号海岸中心15階1502 室	TEL. +86-510-8119-2319 FAX. +86-510-8119-2319

タイ

EXCEL ELECTRONICS TRADING (THAILAND) CO., LTD.	399 Interchange 21 Bldg., 23rd Fl., Sukhumvit Rd., Klongtoey Nua, Wattana, Bangkok Thailand 10110	TEL. +66-2-611-2670 FAX. +66-2-611-2672
--	---	--

取り扱い製品

Connecting people with technologies（人とテクノロジーを結び付けること）

エクセルは、世界トップクラスの優良仕入先メーカーとのパートナーシップを活用し、デバイス部品からソリューション提案まで、時代にマッチした商品を提供します。

液晶デバイス



大型LCD

◎採用例：大型ビデオウォールバス
行先案内



Bar LCD

◎採用例：行先表示機



パシプLCD

◎採用例：インクジェットプリンタ

EVバス



詳細はアルファバスジャパン株式会社（<https://alfabus-j.com>）までお問い合わせください。

電子機器（ロボット、カメラ）



人手不足解消のサービスロボット



最新自動搬送ロボット

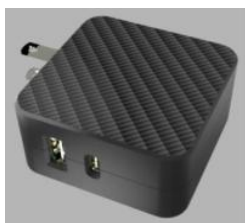


最新産業用カメラ



AIカメラ・セキュリティカメラ

ACアダプター（GaN小型、PD、QC）、組込電源（オープンフレーム、ACDC、DCDC）



ACアダプター

◎採用例：パソコン、スマートフォン



組込電源

◎採用例：複写機など



マザーボード

◎採用例：複写機など

その他電子商材、電子部品、集積回路



スマートフォン連動
アルコール検知器



光触媒 除菌・消臭デバイス



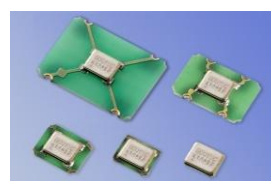
建設キャリアアップシステム
ICカードリーダー



リチウムイオン電池



ワンウェイクラッチ



水晶発振器



スイッチ/センサ



光半導体（近接センサ）



コネクタ

- CCD
- CMOSセンサ・モジュール
- フラッシュメモリ
- 液晶用LSI/IC
- アナログIC
- システムLSI
- レギュレーター
- 光半導体（フォトカプラ、フォトインタラプタ、フォトトランジスタ、OPIC等）
- LED
- LEDドライバ
- 半導体レーザー

- ホログラムレーザー
- CPU
- Chip set
- コミュニケーションIC
- NetworkIC
- Opticalディスクドライブコントローラー
- ヒートシンク
- チューナー
- 蛍光表示管
- ベアリング
- コントローラー製品
- システムユニット製品

- リレー
- モジュール
- コンデンサ

主要仕入先

- アルプスアルパイン株式会社
- NKKスイッチズ株式会社
- オータックス株式会社
- 株式会社オリジン
- 株式会社カンテック
- ケル株式会社
- 京セラ株式会社グループ
- シャープ株式会社
- 進工業株式会社
- ディサイン株式会社
- 東京コスモス電機株式会社
- 日本フェンオール株式会社
- パナソニック株式会社グループ
- 松尾電機株式会社
- リコーインダストリアルソリューションズ株式会社
- 株式会社リョーサン
- Compeq Manufacturing Co., Ltd. (台湾)
- Dahua Technology Co., Ltd. (中国)
- Darwin Precisions Corporation (台湾)
- Himax Technologies, Inc. (台湾)
- iBASE Technology Inc. (台湾)
- Jet-One Technology CO.,LTD. (台湾)
- Novatek Microelectronics Corp. (台湾)
- OPTO TECH CORPORATION (台湾)
- PHIHONG TECHNOLOGY CO.,LTD. (台湾)
- Shenzhen Pudu Technology Co.,Ltd. (中国)
- Leader Electronics Inc. (台湾)
- UNIVERSAL MICROELECTRONICS CO.,LTD. (台湾)
- Truly Semiconductors Ltd. (香港)
- Winmate Inc. (台湾)
- Zhejiang HuaRay Technology Co.,Ltd. (中国) 他

(50音・アルファベット順)

主要顧客

- 株式会社アサヒ
- アルプスアルパイン株式会社
- アンリツ株式会社
- 市光工業株式会社
- EIZO株式会社
- SMC株式会社
- 株式会社NTTドコモ
- 株式会社遠藤照明
- 沖電気工業株式会社グループ
- オリエンタルモーター株式会社
- キヤノン株式会社
- KDDI株式会社
- コナミ株式会社グループ
- サクサ株式会社
- セガサミーホールディングス株式会社
- 株式会社JVCケンウッド
- ジェコー株式会社
- シチズンホールディングス株式会社グループ
- シャープ株式会社グループ
- セイコーインスツル株式会社
- セイコーエプソン株式会社
- ソフトバンクグループ株式会社
- 株式会社大都技研
- 東芝テック株式会社
- 日機装株式会社
- 日本アンテナ株式会社
- 日本光電工業株式会社
- 日本信号株式会社
- 日本精機株式会社
- 日本電気株式会社グループ
- 日本電産株式会社グループ
- パナソニック株式会社グループ
- 株式会社バンダイナムコエンターテインメント
- 株式会社日立製作所グループ
- 藤倉商事株式会社
- 株式会社富士通ゼネラル
- 富士電機株式会社グループ
- 富士フイルム株式会社
- ブラザー工業株式会社
- 株式会社平和
- ホーチキ株式会社
- HOYA株式会社
- 三井金属アクト株式会社
- 三菱電機株式会社グループ
- ミネベアミツミ株式会社
- 株式会社安川電機
- 山佐株式会社
- 株式会社山善
- 横河電機株式会社グループ
- 株式会社リコーグループ
- Wistron Corporation（台湾） 他

（50音・アルファベット順）

エクセルグループの歴史

1961年～2005年

1961年（昭和36年） 7月	東京都千代田区に資本金50万円をもって株式会社オーケー商会を設立する。オリジン電気株式会社の代理店となる。
1963年（昭和38年） 12月	商号を株式会社オーケー電機商会に変更する。
1965年（昭和40年） 3月	松下電工株式会社（現 パナソニック株式会社）の代理店となる。
1966年（昭和41年） 3月	シャープ株式会社の代理店となる。
1968年（昭和43年） 11月	東京都品川区に本店を移転する。
1969年（昭和44年） 1月	松下電器産業株式会社(現 パナソニック株式会社) の特約店となる。
1977年（昭和52年） 11月	商号を株式会社オーケー電機に変更する。
1992年（平成 4年） 4月	商号を株式会社エクセルに変更する。
1993年（平成 5年） 5月	シンガポール支店を開設する。
1994年（平成 6年） 6月	台湾台北市に曄華企業股份有限公司を子会社として設立する。
1994年（平成 6年） 10月	香港支店を開設する。
1995年（平成 7年） 12月	上海事務所を開設する。
1998年（平成10年） 9月	日本証券業協会に店頭登録する。
2001年（平成13年） 6月	香港に逸博顧問有限公司（現・卓華電子（香港）有限公司）を子会社として設立する。
2001年（平成13年） 12月	決算期を9月30日から3月31日に変更する。
2003年（平成15年） 7月	香港支店の業務を卓華電子（香港）有限公司に統合し、香港支店を閉鎖する。
2003年（平成15年） 9月	東京都港区に本社機能を移転する。
2004年（平成16年） 3月	東京証券取引所市場第一部に指定替え。
2004年（平成16年） 4月	本社及び東京南支店においてISO14001の認証を取得する。
2005年（平成17年） 7月	中国 上海市に卓英国際貿易（上海）有限公司を子会社として設立する。（上海事務所と統合）

2006年～

2007年（平成19年）	7月	株式会社ニデコを吸収合併する。 アルプス電気株式会社（現 アルプスアルパイン株式会社）、 ケル株式会社、京セラ株式会社等の代理店となる。 NIDECO ELECTRONICS (SINGAPORE) PTE. LTD.をEXCEL SINGAPORE PTE. LTD.に商号変更する。 （シンガポール支店と統合）
2009年（平成21年）	2月	中国 深圳市に卓英電子貿易（深圳）有限公司を子会社として 設立する。
2010年（平成22年）	7月	中国 無錫市に卓英国際貿易（上海）有限公司 無錫分公司を開設する。
2012年（平成24年）	5月	香港に緯曄科技（香港）有限公司（現・先進顯示科技（香港）有限公司）を 子会社として設立する。
2014年（平成26年）	2月	タイ国 バンコク市にEXCEL ELECTRONICS TRADING (THAILAND) CO., LTD.を子会社として設立する。
2016年（平成28年）	12月	東京都港区にAdvanced Display Solutions株式会社を子会社として設立す る。
2020年（令和 2年）	4月	加賀電子株式会社との間で、経営統合を実施し、加賀電子グループの一員 （加賀電子の100%子会社）となる。
2020年（令和 2年）	9月	Advanced Display Solutions株式会社を吸収合併する。 先進顯示科技（香港）有限公司の業務を卓華電子（香港）有限公司に移管す る。 EXCEL SINGAPORE PTE. LTD.の業務をKAGA (SINGAPORE) ELECTRONICS PTE. LTD.に移管する。
2021年（令和 3年）	3月	東京都千代田区に本社を移転する。

